

# **Projektvorstellung „Zukunft Zürileu“**

- 1. Strategie**
- 2. Siedlungsspaziergang**
- 3. Wohnen im neuen Zürileu**

STUDIO SCHLOO // BÖE studio

# 1. Strategie



# Konzept Zukunft Zürileu

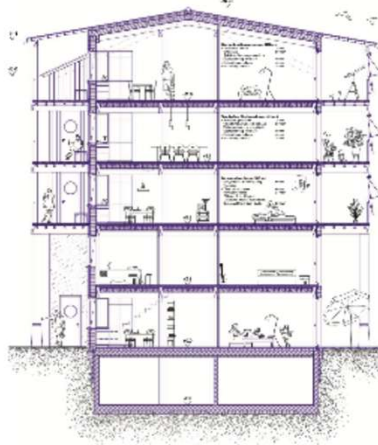
- 1\_ Gartenstadt-Typologie erhalten
- 2\_ Neubauten fügen sich harmonisch in den Bestand ein
- 3\_ Ausgewogene Dichte über die Siedlung hinweg verteilt



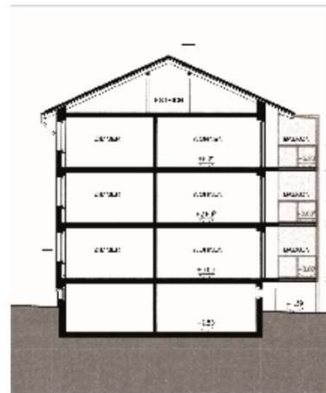


**STUDIO SCHLOO // BÖE Studio**

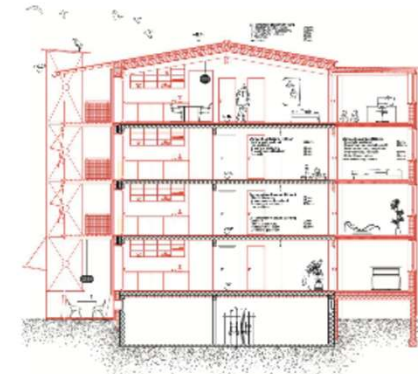
29.05.2026 // **Zukunft Zürleu**



**ERSATZ**



**BESTAND**



**ERWEITERUNG**



# Baumsituation

1\_Bäume erhalten

2\_Bäume hinzufügen



# Freiraumtypologie

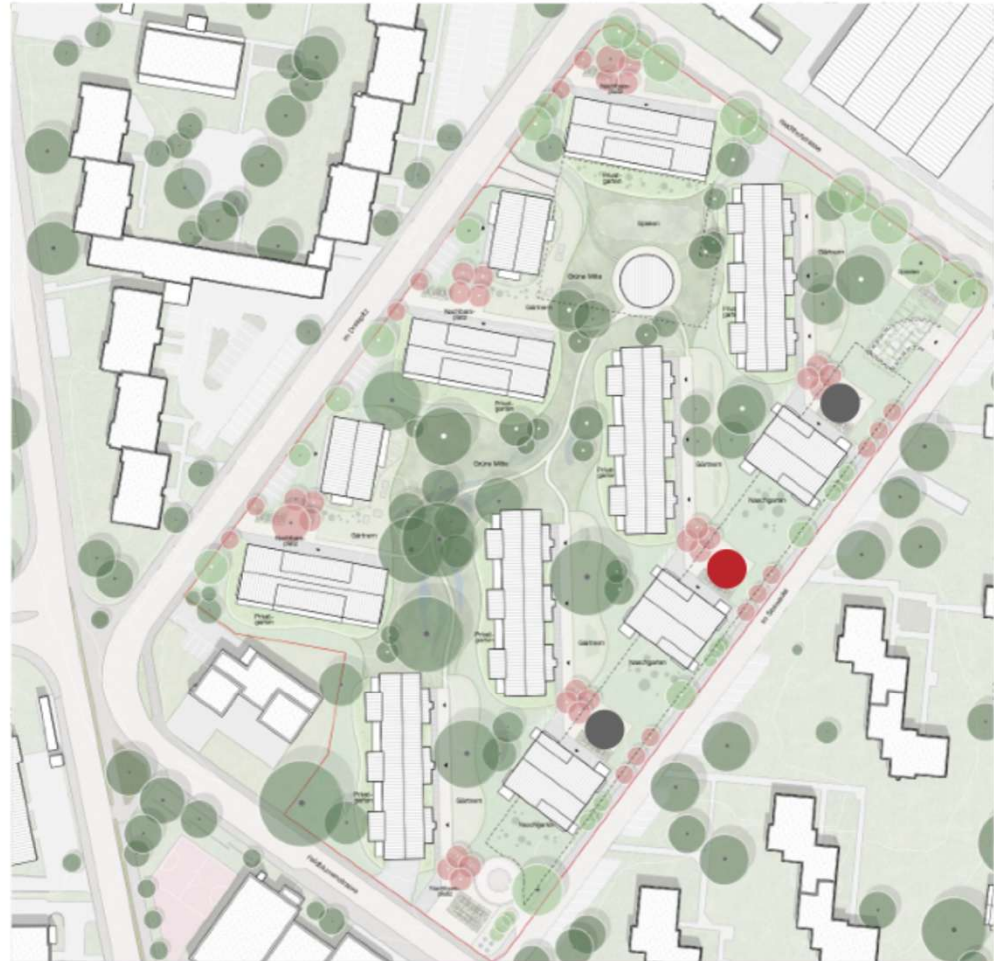
1\_klare Adressierung

2\_vielseitige Durchwegung



## **2. Siedlungsspaziergang**

# Nachbarschaft "IM SEEWADEL"

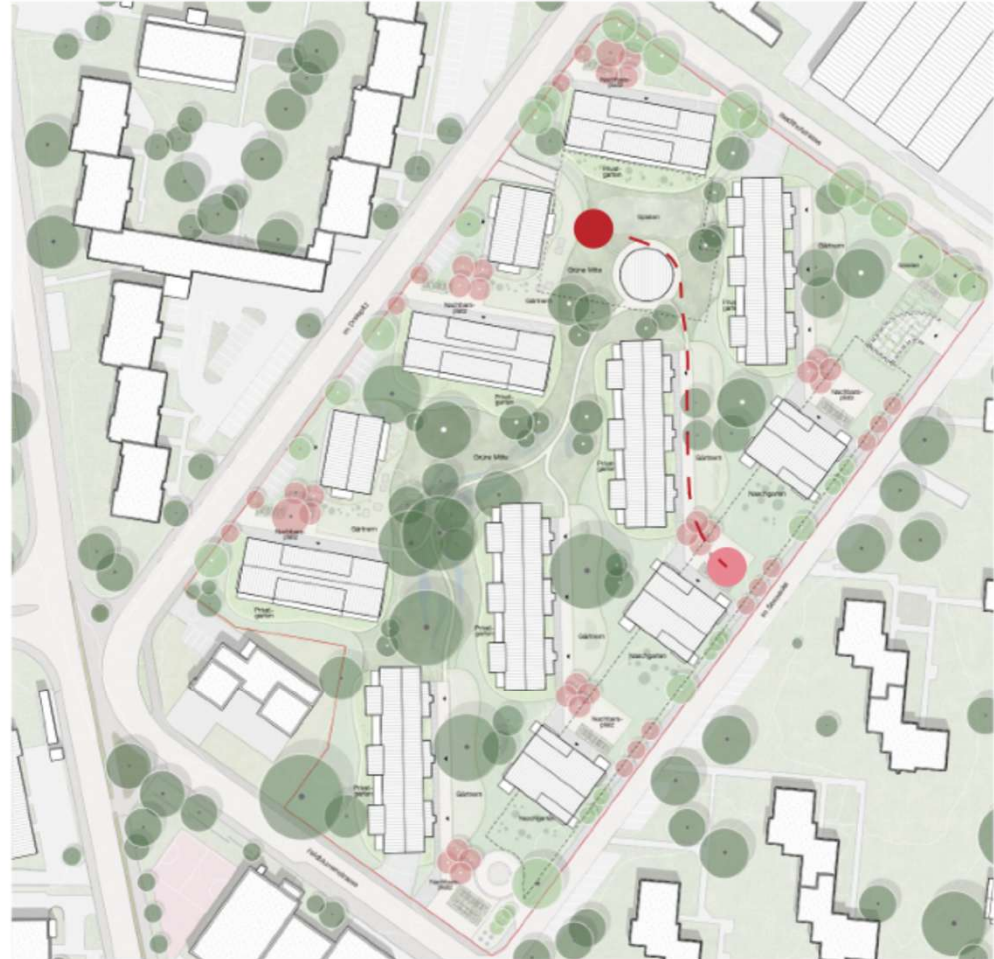


# Nachbarschaft "IM SEEWADEL"

- 1\_Nachbarschaftsplatz als Treffpunkt von Neubau und Bestand
- 2\_Neues Gesicht zur Strasse „Im Seewadel“
- 3\_Atelier & Bastelräume beim Eingang vom Neubau



# „Die Spielwiese“



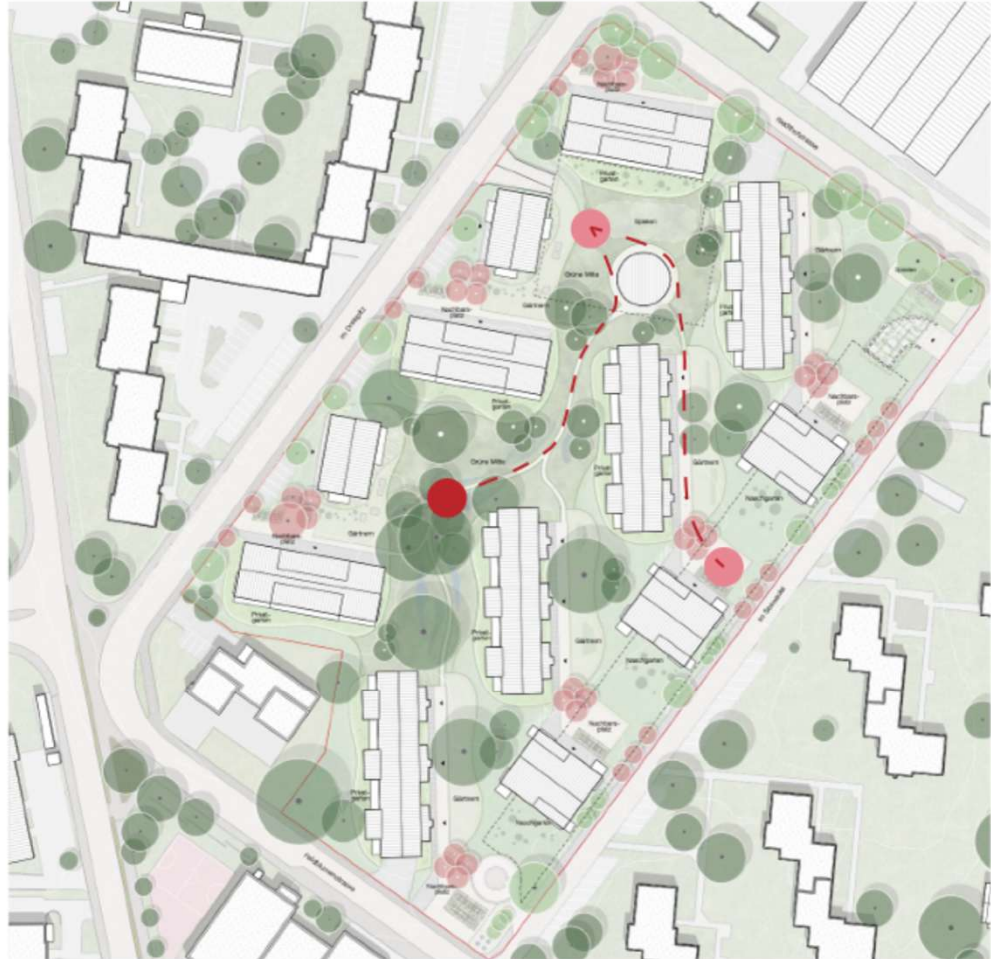
# „Die Spielwiese“

1\_ offene Grünflächen für Spielen und gemeinsame Aktivitäten

2\_ Gemeinschaftsraum als Pavillon im Siedlungsinnern



# „Die Grüne Mitte“



# „Die Grüne Mitte“

1\_ **Gemeinschaftlicher Aussenraum mit dichter Vegetation**

2\_ **Private Gärten für die Wohnungen im Erdgeschoss**



# Nachbarschaft "IM DREISPITZ"



# Nachbarschaft “IM DREISPITZ”

- 1\_Nachbarschaftsplatz als Treffpunkt zwischen Neubau und Bestand
- 2\_Atelier & Bastelräume beim Eingang Neubau
- 3\_Maisonette Wohnungen im Erdgeschoss mit Eingängen zum Platz



# **3. Wohnen im neuen Zürileu**

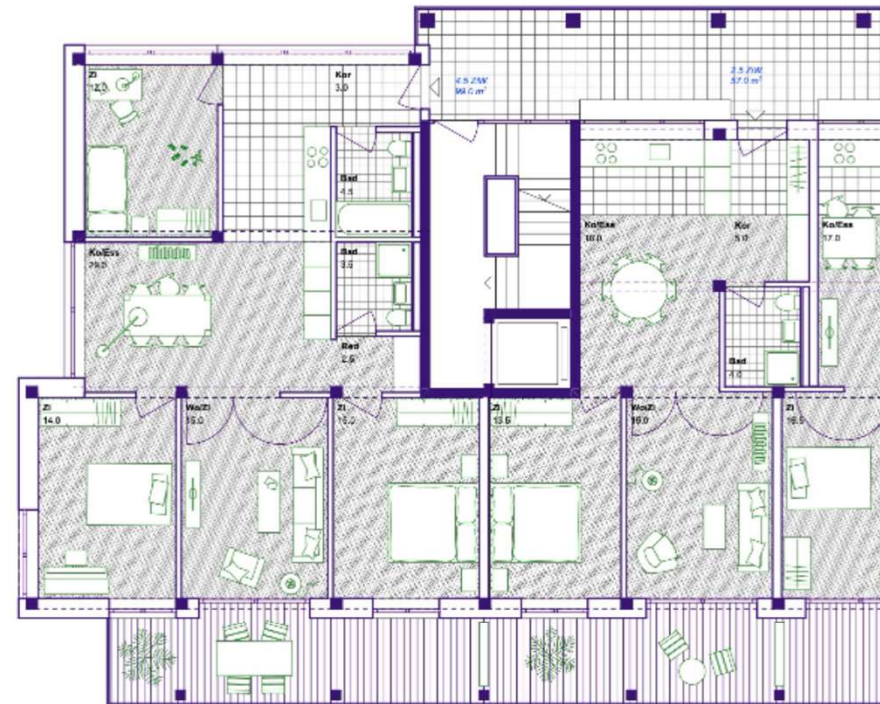
# Typ A - das Laubenhaus "IM DREISPITZ"

**\_Neubau**



# Typ A - das Laubenhaus "IM DREISPITZ"

- 1\_ Gemeinschaftliche Laubengang-erschliessung zur Nachbarschaft, Balkonschicht auf der Südseite**
- 2\_ Kleinwohnungen in der Mitte, Grosswohnungen an den Köpfen**
- 3\_ Flexibel nutzbare Wohnungen: Wohnzimmer als Schlafzimmer nutzbar**



# Typ B - das Bestandshaus "IM DREISPITZ"

\_Einfache Sanierung



# Typ B - das Bestandshaus "IM DREISPITZ"

- 1\_Einfache Sanierung:  
Neue Bäder und Küchen
- 2\_Wanddurchbrüche erstellen neue  
Raumbezüge
- 3\_Balkone werden als Wintergarten  
weitergedacht



# Typ C - der Zeilenbau "IM SEEWADEL"

**\_Sanierung und Erweiterung**

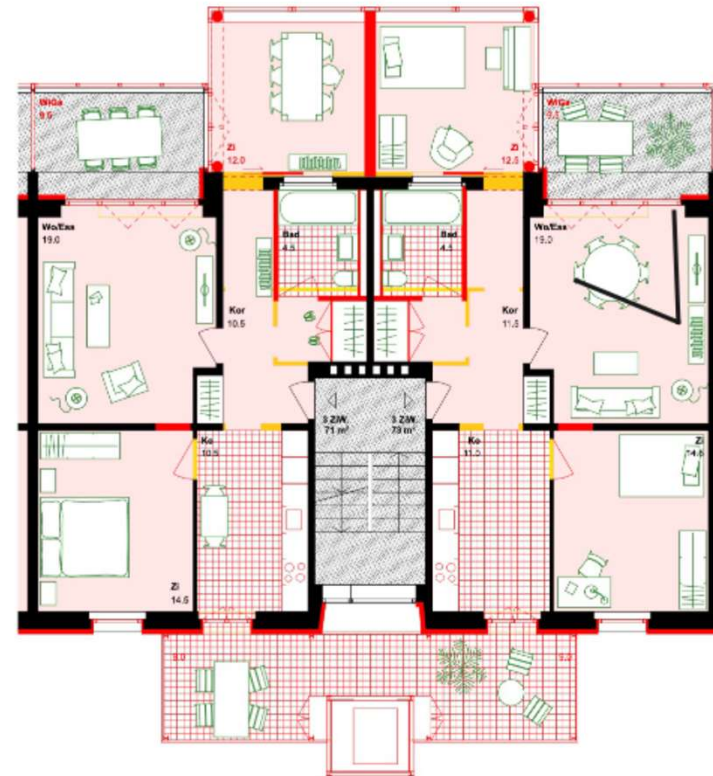


# Typ C - der Zeilenbau "IM SEEWADEL"

**1\_Raum- und Lifanbau: Hindernisfreier Eingang und angebaute Gartenzimmer als Wohnungserweiterung**

**2\_Eingeschossige Aufstockung**

**3\_Energetische Sanierung und Erneuerungen des Bestands**



# Typ D - der Punktbau "IM SEEWADEL"

\_Neubau



# Typ D - der Punktbau "IM SEEWADEL"

1\_ Wohnküche an den Gebäudeecken mit direktem Zugang zum Balkon

2\_ Kompakte, zweiseitig orientierte Familien- und Kleinwohnungen

3\_ Nachhaltige Holzbauweise

